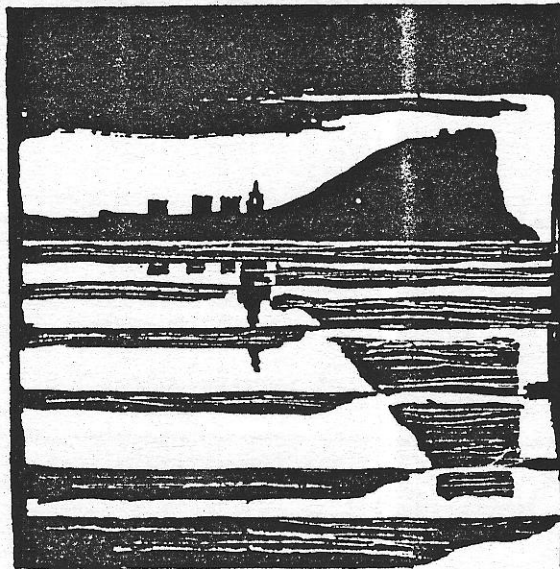


AYUNTAMIENTO DE GIJÓN



Plan Especial  
de Protección y Reforma Interior  
del Cerro de Santa Catalina

**INFORMACION Y NORMATIVA  
PARTICULARIZADA DE LOS EDIFICIOS**

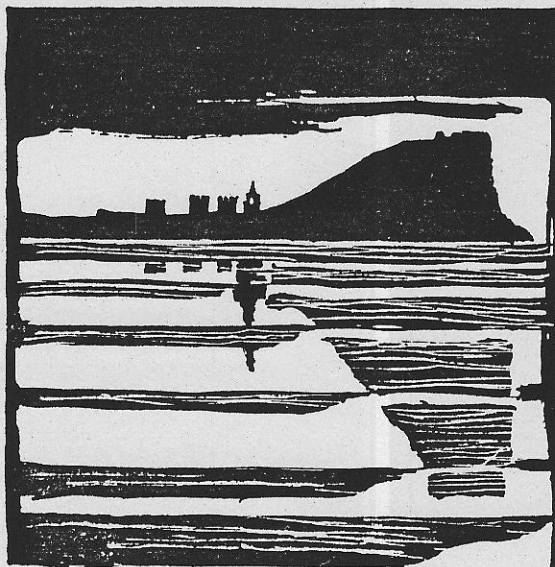
MANZANA

| M | 0 | 4 |

EDIFICIO

| 0 | 2 |

AYUNTAMIENTO DE GIJON



Plan Especial  
de Protección y Reforma Interior  
del barrio de Cimadevilla

## FICHAS DE INFORMACION

MANZANA

EDIFICIO

M4 | |

| 2 |

**características del edificio**





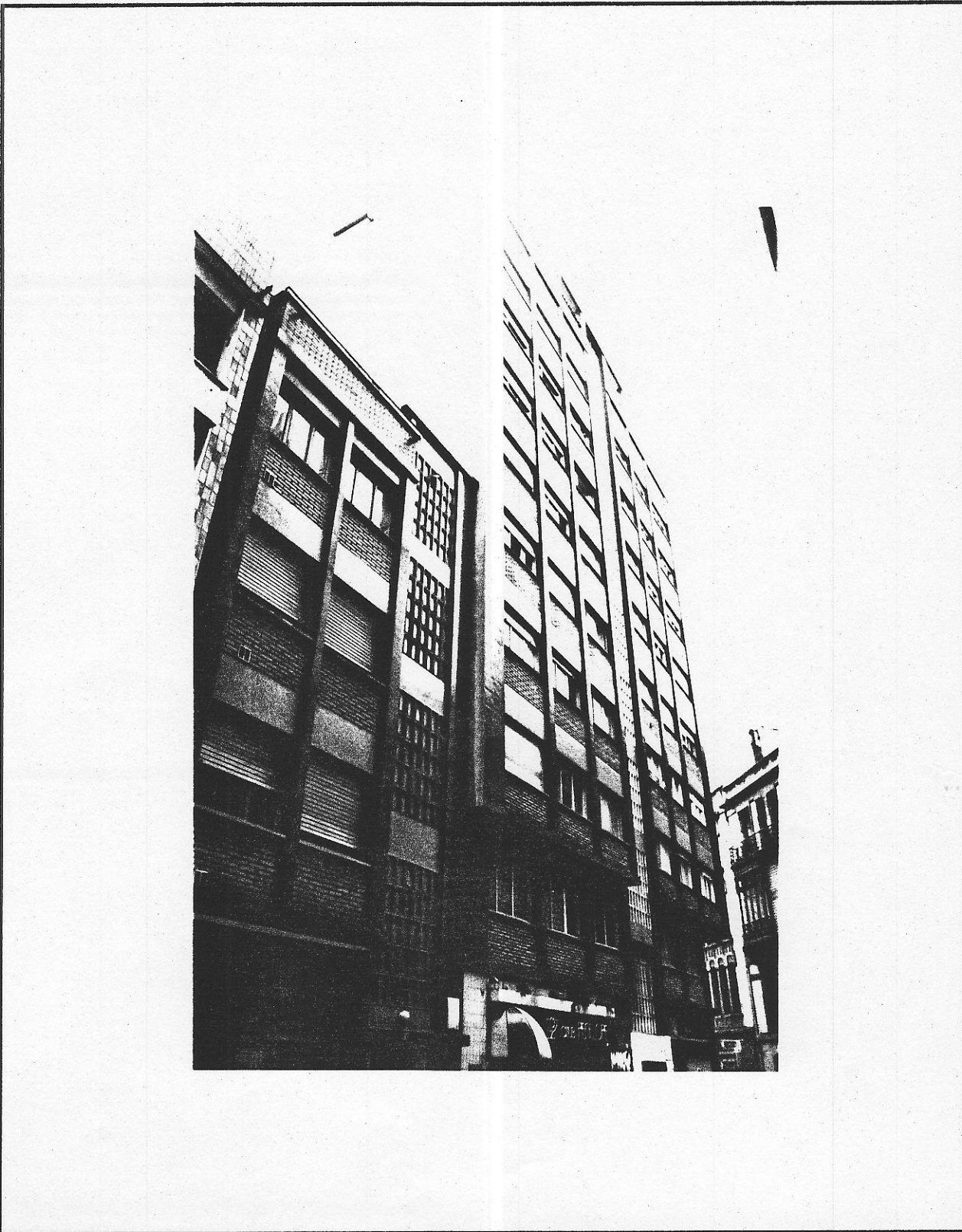
M402

edificio S. ANTONIO, 18

código del edificio 

--	--	--	--	--	--

DOCUMENTACION FOTOGRAFICA



© Fichas de información y análisis de actuaciones de rehabilitación ARC. GRUSA



AYUNTAMIENTO DE GIJON



Plan Especial  
de Protección y Reforma Interior  
del barrio de Cimadevilla

## FICHAS DE NORMATIVA

MANZANA

EDIFICIO

M4 | |

| 2

N.2

M402

código del edificio

**CALIFICACION Y NORMATIVA DE ACTUACION**

**CALIFICACION D1**

EDIFICIO SIN VALOR ARQUITECTONICO O HISTORICO, DISCONFORME CON EL ENTORNO HISTORICO POR SU ALTURA EXCESIVA

**APLICACION DE LA CALIFICACION**

EDIFICIOS EN MANZANAS DE EDIFICACION DE ALTURA MAYORITARIAMENTE CONFORME CON EL CONJUNTO HISTORICO

**TIPOS DE ACTUACIONES GENERALES AUTORIZADAS:**

Se autorizan con carácter general las obras de mantenimiento: reparación y consolidación y REHABILITACION

Se autorizan actuaciones de SUSTITUCION con REDUCCION DEL ALTURA, admitiendose el CAMBIO DE USO

**TIPO DE ACTUACION PREFERENTE:**

**TIPOS DE ACTUACIONES GENERALES EXCLUIDAS:**

REESTRUCTURACION INTERIOR PARCIAL, MAYORITARIA O TOTAL

**ELEMENTOS DISCONFORMES FUERA DE ORDENACION**

**CONDICIONES ESPECIFICAS DE LAS ACTUACIONES EN EL EDIFICIO**

En caso se sustitución la altura será: 6 plantas (seis)

**CONDICIONES ESPECIFICAS DE USO**

